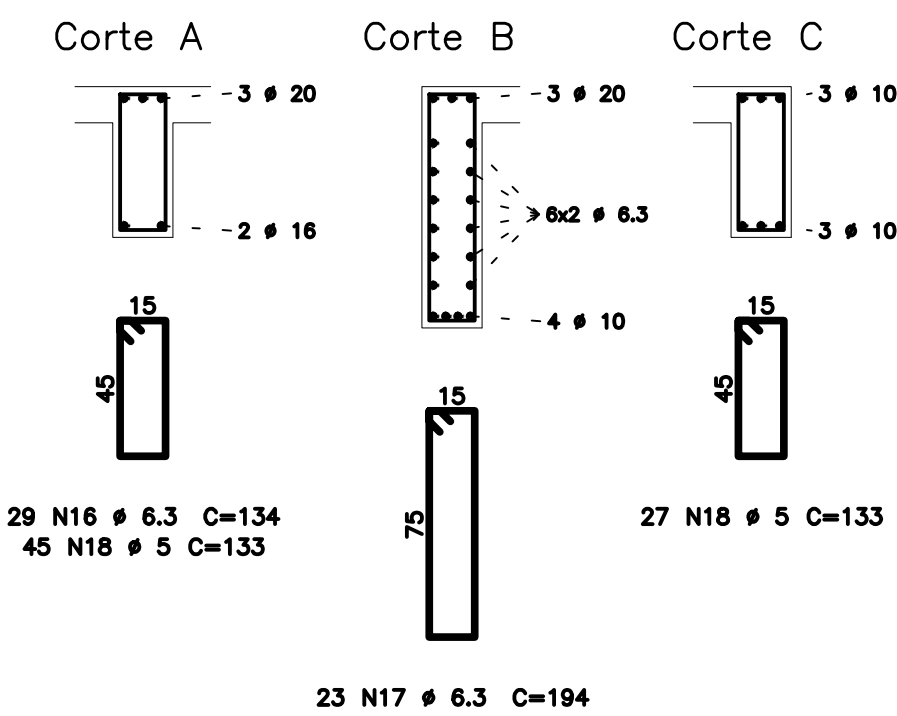
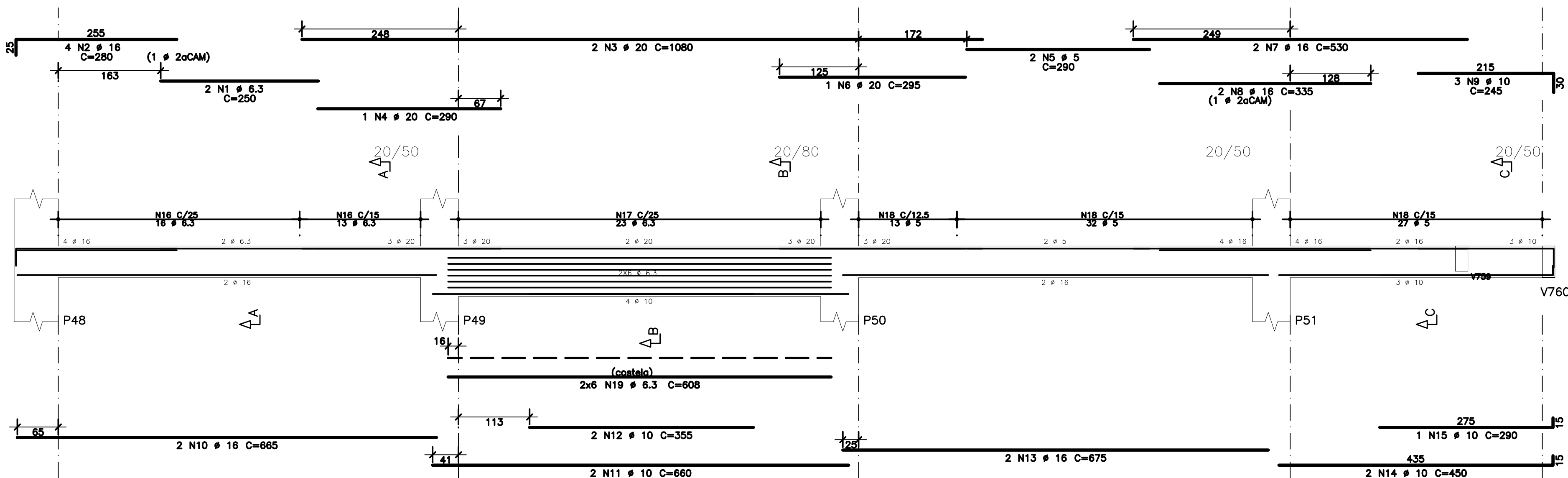


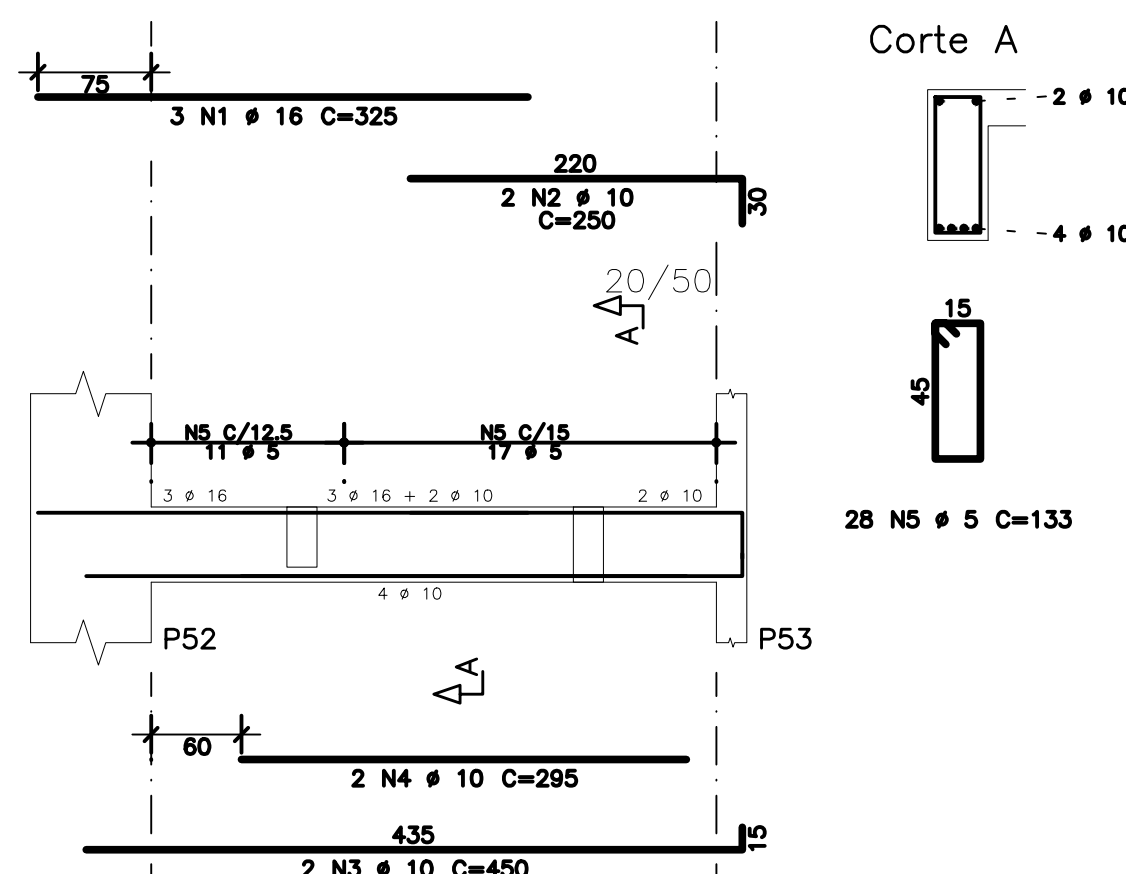
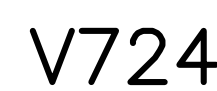
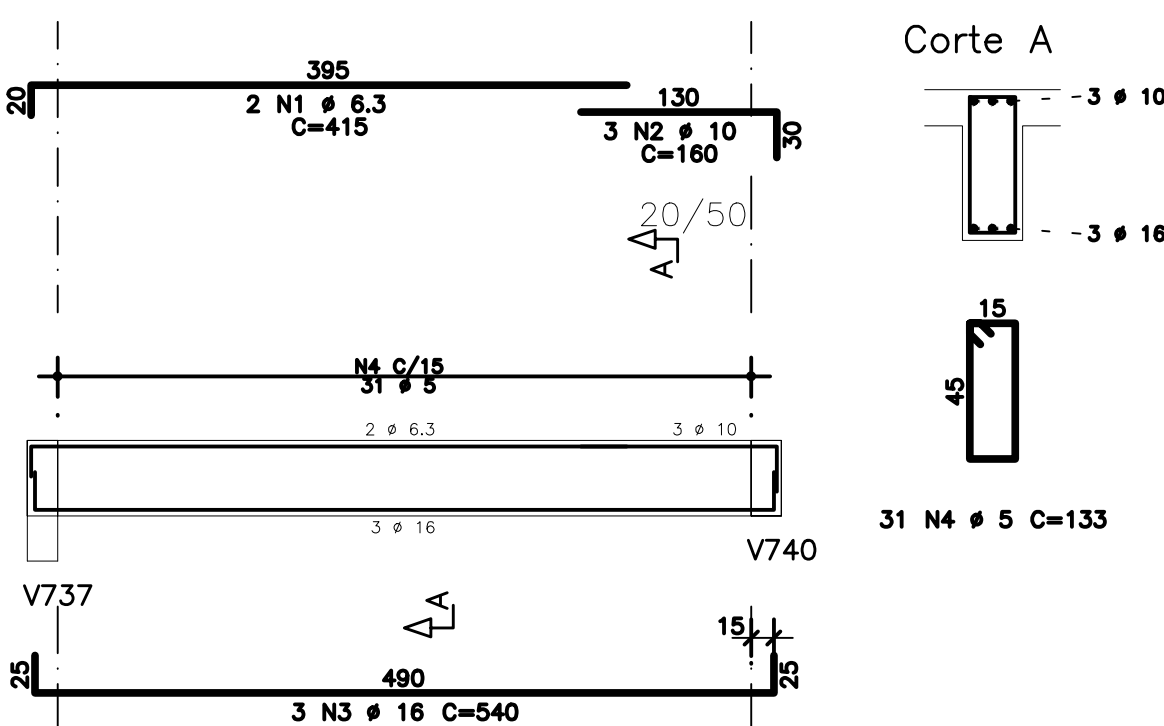
## V722



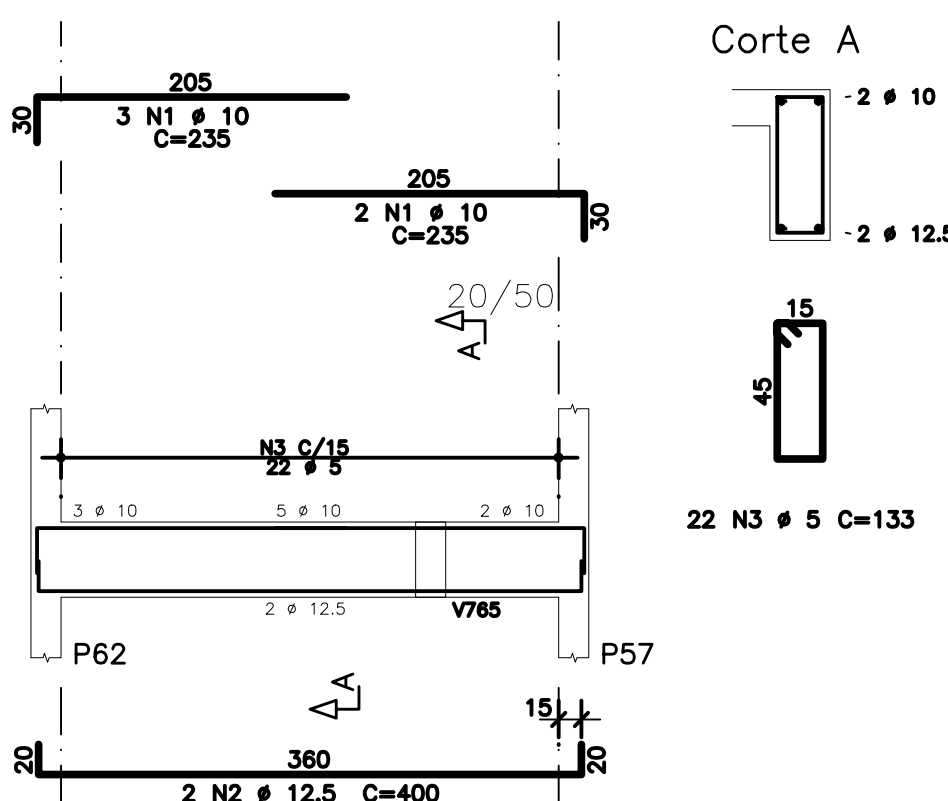
AÇO	POS	BIT (mm)	QUANT	COMPRIIMENTO UNIT (cm)	TOTAL (cm)	
V722						
	50A	1	6,3	2	280	500
	50A	2	16	4	280	1120
	50A	3	20	2	1080	2160
	50A	4	20	1	290	290
	60A	5	2	2	290	580
	50A	6	20	1	295	295
	50A	7	16	2	335	1080
	50A	8	16	2	335	670
	50A	9	10	3	245	735
	50A	10	16	2	685	1330
	50A	11	10	2	665	1320
	50A	12	16	2	355	710
	50A	13	16	2	675	1350
	50A	14	10	2	450	900
	50A	15	10	1	290	290
	50A	16	6,3	29	134	3886
	50A	17	6,3	23	104	4462
	60A	18	5	72	133	9576
	50A	19	6,3	12	608	7298
V723						
	50A	1	6,3	2	415	830
	50A	2	10	3	180	480
	50A	3	16	3	540	1620
	60A	4	5	31	133	4123
V724						
	50A	1	16	3	325	975
	50A	2	10	2	250	500
	50A	3	10	2	450	900
	50A	4	10	2	295	590
	60A	5	5	28	133	3724
V725						
	50A	1	6,3	2	485	970
	50A	2	16	2	505	1010
	50A	3	16	4	290	1160
	50A	4	12,5	2	430	860
	50A	5	16	2	715	1430
	50A	6	16	1	350	350
	50A	7	10	2	275	550
	50A	8	10	1	145	145
	50A	9	3	3	250	750
	60A	10	5	78	133	10374
V727						
	50A	1	10	5	235	1175
	50A	2	12,5	2	400	800
	60A	3	5	22	133	2926
V729						
	50A	1	10	4	295	1180
	50A	2	10	2	280	520
	50A	3	10	2	165	330
	50A	4	6,3	8	154	1552
	50A	5	6,3	12	736	2820

RESUMO AÇO CA 50-60			
AÇO	BIT (mm)	COMPR (m)	PESO (kg)
60A	5	313	48
50A	6.3	223	55
50A	10	111	68
50A	12.5	17	16
50A	16	121	191
50A	20	27	68
Peso Total	60A =		48 kg
Peso Total	50A =		397 kg

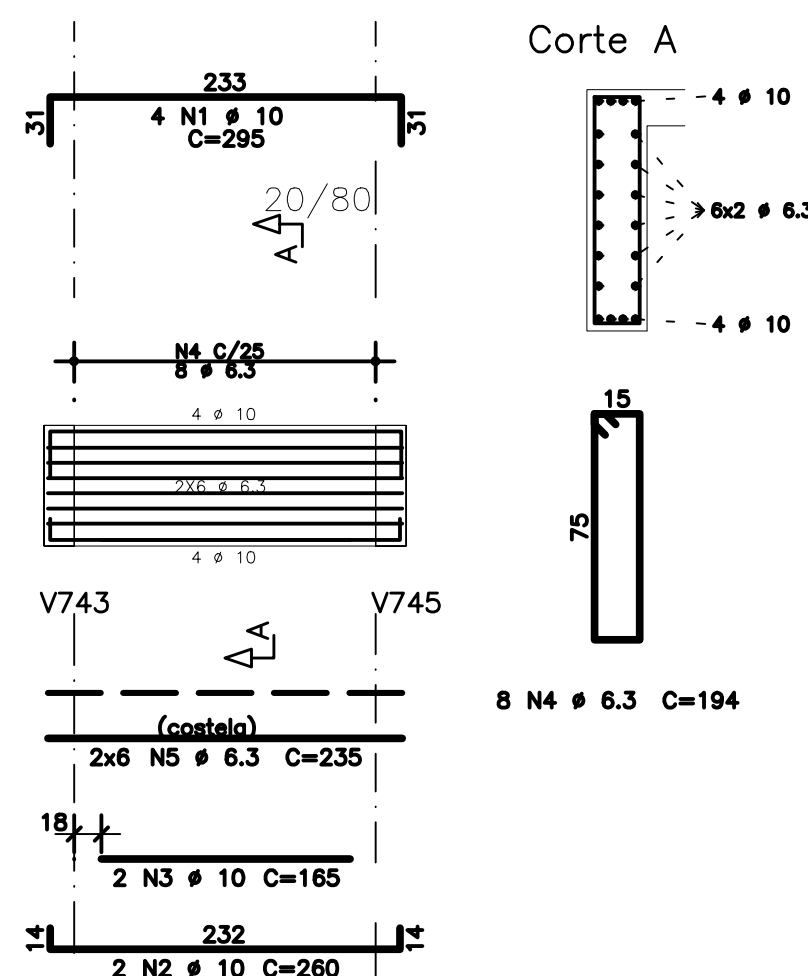
## V723



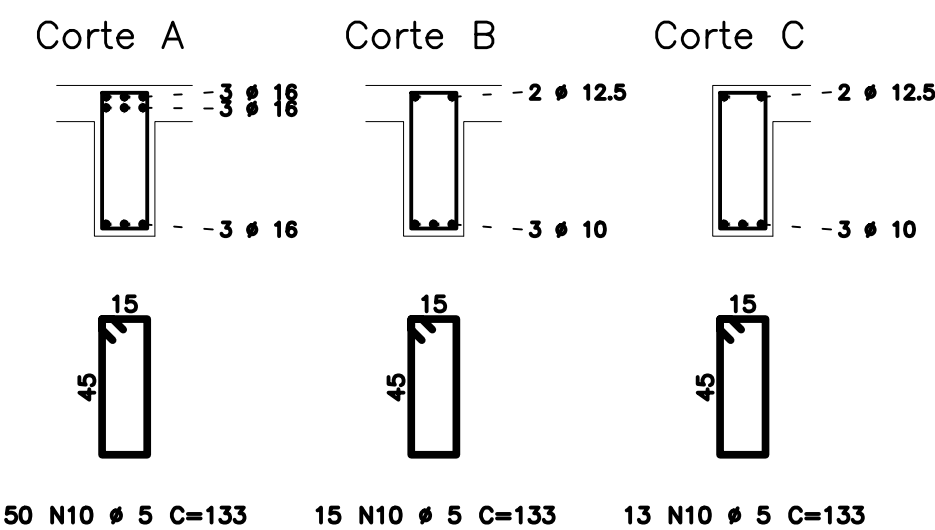
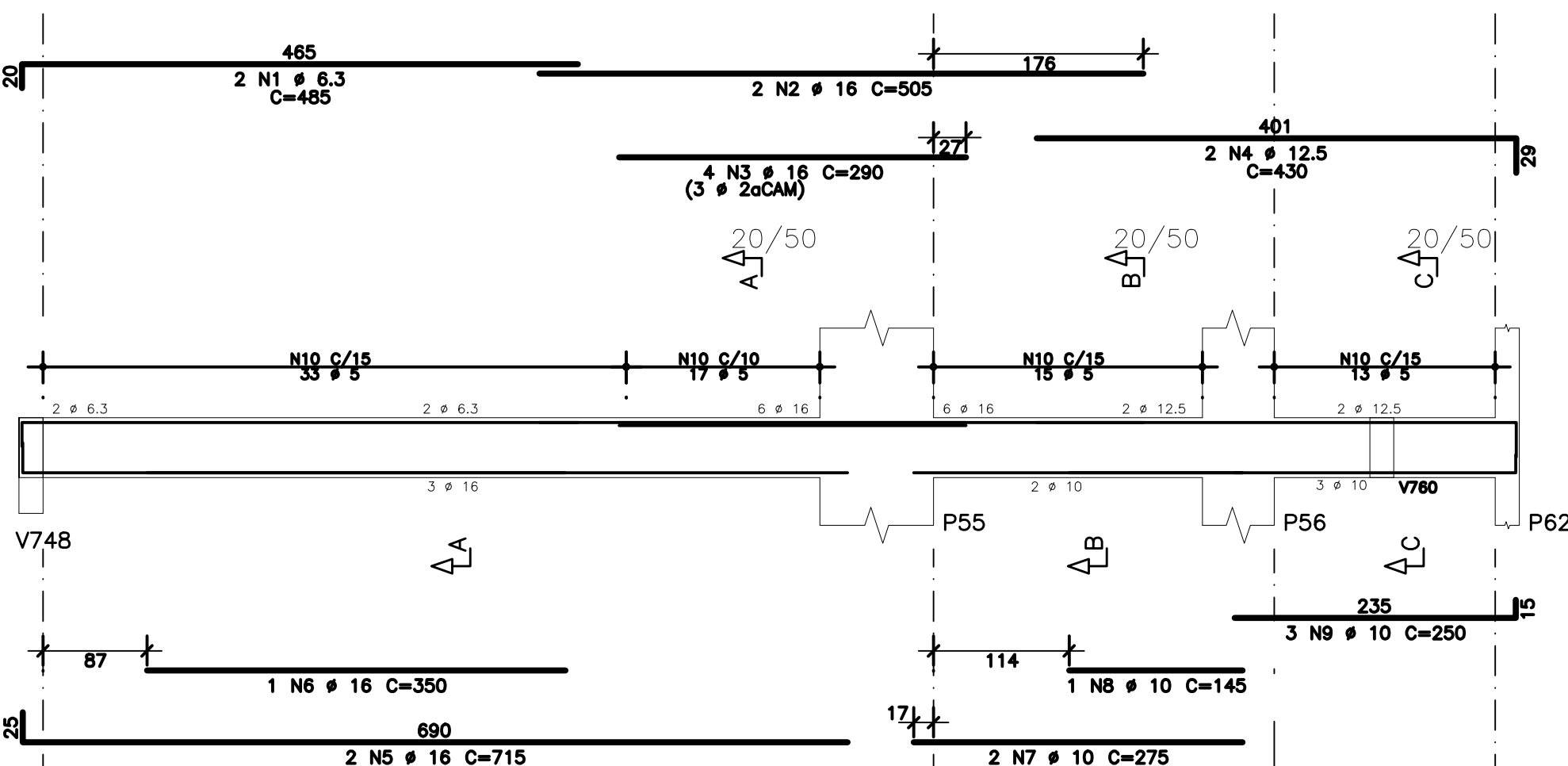
## V727



## V729



## V725



- ## NOTAS
1. DIMENSÕES EM CENTÍMETROS, ELEVÇÕES EM METROS
  2. CONCRETO ESTRUTURAL:  
 $F_{ck} = 20 \text{ MPa}$  (ESTACAS TIPO RAIZ) – ARGAMASSA;  
CONSUMO DE CIMENTO  $\geq 600,0 \text{ kg/m}^3$ ; RELAÇÃO A/C ENTRE 0,5 E 0,6;  
AGREGADO – AREIA.  
 $F_{ck} = 30 \text{ MPa}$  (DEMAIS ELEMENTOS ESTRUTURAIS): CONSUMO DE CIMENTO  
CONSUMO DE CIMENTO  $\geq 320,0 \text{ kg/m}^3$ .
  3. FATOR ÁGUA/CEMENTO MÁXIMO: 0,60
  4. CLASSE DE AGRESSIVIDADE II – URBANA
  5. MÓDULO DE ELASTICIDADE INICIAL A 28 DIAS IGUAL A 30670 MPa
  6. REALIZAR OS PROCEDIMENTOS DE CURA, RETIRADA DE FORMAS E DO  
ESCORAMENTO CONFORME NBR 14931:2004 E MEMORIAL DESCRITIVO.  
PROCEDER COM A CURA ÚMIDA POR NO MÍNIMO 07 (SETE) DIAS OU  
UTILIZAR A CURA QUÍMICA DOS ELEMENTOS DE CONCRETO.
  7. A EXECUÇÃO DA ESTRUTURA DEVERÁ CONTAR COM O ACOMPANHAMENTO DE UM  
TECNOLOGISTA DE CONCRETO
  8. O ENGENHEIRO RESPONSÁVEL PELA OBRA DEVERÁ OBEDECER AS  
RECOMENDAÇÕES DAS NORMAS TÉCNICAS APLICÁVEIS, DEDICANDO ESPECIAL  
ATENÇÃO ÀS SEGUINTE ATIVIDADES:
    - 8.1. CONCRETO: PREPARO, CONTROLE, RECEBIMENTO, TRANSPORTE,  
LANÇAMENTO, ADENSAMENTO E CURA
    - 8.2. FORMA: CONFERÊNCIA DAS MEDIDAS E POSIÇÕES, LIMPEZA,  
ESTANQUEIDADE, SATURAÇÃO DAS FORMAS ABSORVENTES (RETIRAR  
EXCESSO DE ÁGUA), CUIDADO COM O USO DOS DESMOLDANTES E  
RETIRADA DAS FORMAS
    - 8.3. ARMAÇÃO: LIMPEZA, MONTAGEM, COBRIMENTO (USO DE ESPAÇADORES  
PLÁSTICOS ADEQUADOS), E GARANTIA DA POSIÇÃO DAS ARMADURAS  
ANTES E DURANTE A CONCRETAGEM
  9. COBRIMENTO MÍNIMO DA ARMADURA:  
LAJES  $= 2,0 \text{ cm}$ ; VIGAS E PILARES  $= 2,5 \text{ cm}$ ; BLOCOS  $= 5,0 \text{ cm}$ ; ESTACAS  $= 4,0 \text{ cm}$ .  
OBRA COM RÍGIDO CONTROLE DE QUALIDADE.
  10. RECOMENDA-SE QUE OS MATERIAIS (AÇO E CONCRETO) UTILIZADOS  
NESTE PROJETO SEJAM SUBMETIDOS A ENSAIOS TECNOLÓGICOS
  11. PREVER DRENAGEM E/OU IMPERMEABILIZAÇÃO PARA AS CORTINAS  
(CONTEÇÕES).
  12. CONFERIR MEDIDAS NO LOCAL.

EXE	01	AVALIAÇÃO DE CONFORMIDADE	EFICÁCIA	18/12/20
EXE	00	PROJETO EXECUTIVO – LICITAÇÃO OBRA	EFICÁCIA	31/07/20
REVCOMP	02	REVISÃO PROJETO EXECUTIVO – REF EXE 2	EFICÁCIA	24/07/20
REVCOMP	01	REVISÃO PROJETO EXECUTIVO – REF EXE	EFICÁCIA	03/07/20
REVCOMP	00	EMISSION INICIAL EXECUTIVO	EFICÁCIA	25/04/20
ANT	01	REVISÃO ANTEPROJETO	EFICÁCIA	20/02/20
ANT	00	EMISSION INICIAL ANTEPROJETO	EFICÁCIA	21/11/19
TIPO	REV	DESCRIÇÃO	DESENHO	DATA

REVISÕES	
MINISTÉRIO PÚBLICO DO ESTADO DE MINAS GERAIS SEDE DAS PROMOTORIAS DE JUSTIÇA DE JUIZ DE FORA	

ENDEREÇO:	ÁREA TERRENO:
RUA JOSÉ CALIL AHOUGI, LOTE F, BAIXADA DO PARAIBUNA	2.996,30m2
	ÁREA CONSTRUÍDA:
	7.266,36m2
PROPRIETÁRIO:	CNPJ:
	20.971.057/0001-45
PROCURADORIA GERAL DE JUSTIÇA DO ESTADO DE MINAS GERAIS	

PROJETO DE ESTRUTURA DE CONCRETO ARMADO

EMPRESA:	CNPJ:
<div> <div></div> <div> <div>ENGENHEIRO FABRICIO SILVA LIMA</div> <div>CREA: 80.082/D-MG</div> <div>EFICÁCIA PROJETOS E CONSULTORIA LTDA</div> </div> </div>	06.301.115/0001-00

<b>RESPONSÁVEL TÉCNICO:</b> NELSON URIAS PINTO GARIGLIO DA SILVA		<b>CREA:</b> 82.624/D-MG	
<b>CONTEÚDO:</b> ARMAÇÃO DE VIGAS - 7o PAVIMENTO - 04/09 -		<b>DATA:</b> 18/12/20	<b>FOLHA:</b> 86/126
		<b>ESCALA:</b> INDICADA	

[illegible]